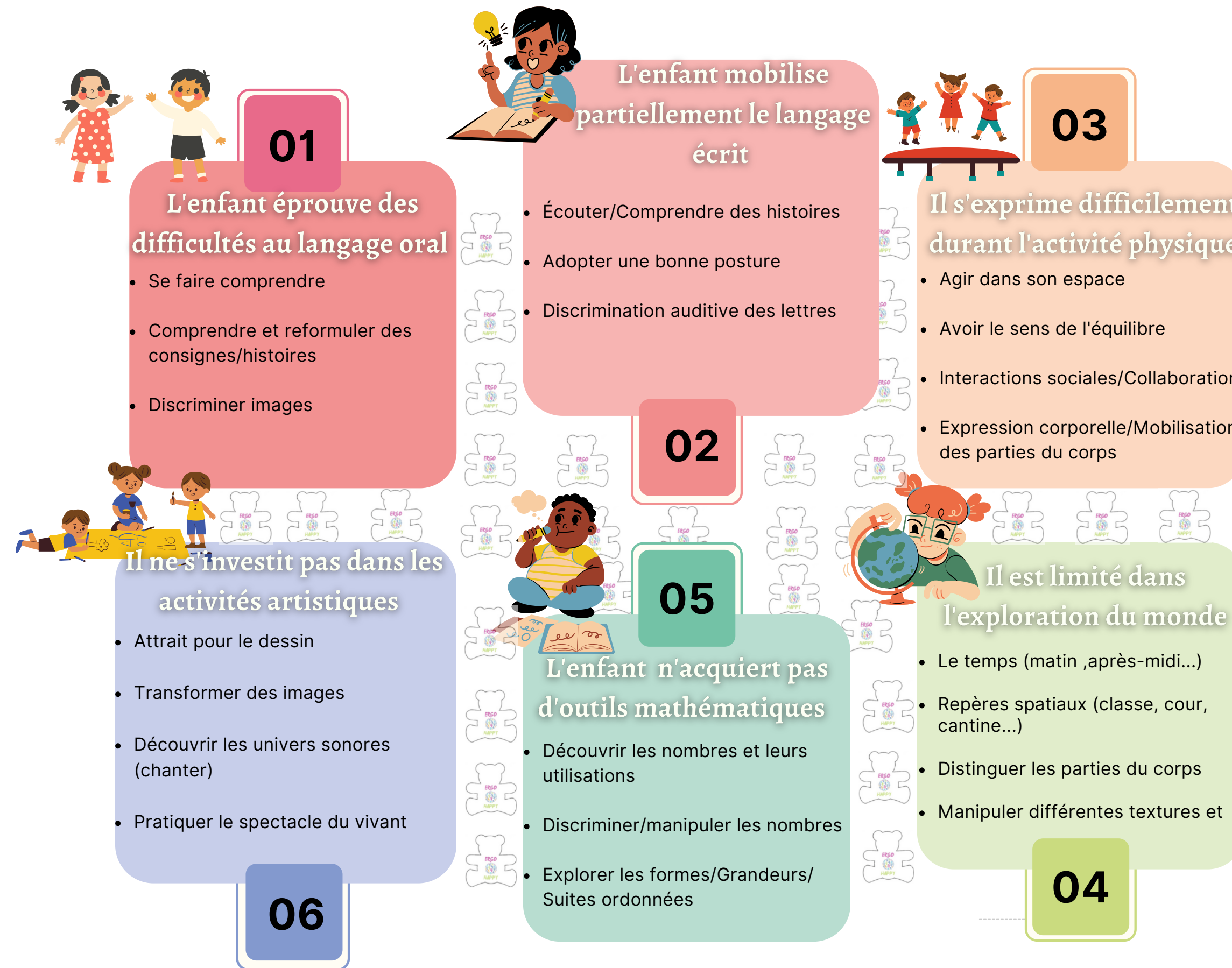


# 6 SIGNAUX D'ALERTE EN MATERNELLE

PS



# 6 SIGNAUX D'ALERTE EN MATERNELLE

MS



01

## L'enfant éprouve des difficultés au langage oral

- Se faire comprendre et utiliser les formules de politesses
- Oser prendre place dans un groupe
- Formuler correctement un besoin ou un désir



## L'enfant mobilise partiellement le langage écrit

- Écouter/Comprendre des histoires  
Tenir correctement un outil scripteur
- Écrire son prénom en respectant l'orientation de gauche à droite
- Tracer des lignes et des courbes en adoptant un mouvement continu



03

## Il s'exprime difficilement durant l'activité physique

- Agir dans son espace
- Avoir le sens de l'équilibre lors de contraintes variées
- Interactions sociales/Collaboration
- Expression corporelle/Mobilisation des parties du corps



## Il ne s'investit pas dans les activités artistiques

- Dessin libre, graphisme décoratif
- Observer, comprendre et transformer des images
- Jouer avec sa voix et découvrir les univers sonores
- Pratiquer quelques activités des arts du spectacle du vivant

06



02

## L'enfant n'acquiert pas d'outils mathématiques

- Découvrir les nombres et leurs utilisations
- Discriminer/manipuler les nombres
- Explorer les formes/Grandeurs/Suites ordonnées

05



## Il est limité dans l'exploration du monde

- Le temps (la journée, la semaine, le mois, l'année)
- Repères spatiaux (objet par rapport à soi/des repères...)
- Distinguer les parties du corps  
Manipuler différentes textures et

04



# 6 SIGNAUX D'ALERTE EN MATERNELLE

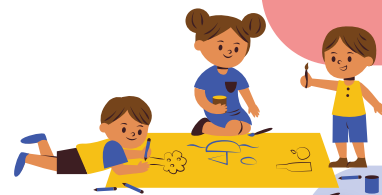
GS



01

## L'enfant éprouve des difficultés au langage oral

- Répondre aux adultes dans des situations de la vie quotidienne
- Se faire comprendre
- Discriminer, comparer, manipuler des sons, des syllabes
- Discriminer des images



## Il ne s'investit pas dans les activités artistiques

- Dessin libre, graphisme décoratif
- Transformer des images
- Découvrir les univers sonores (chanter)
- Pratiquer le spectacle du vivant

06



## L'enfant mobilise partiellement le langage écrit

- En cours de lecture, anticiper un déroulement d'actions d'une histoire
- Tenir de façon adaptée l'outil scripteur et adopter une posture confortable
- S'orienter dans l'espace d'une page
- Discriminer les lettres



02

05

## L'enfant n'acquiert pas d'outils mathématiques

- Reconnaître les quantités
- Discriminer/manipuler les nombres
- Explorer les formes/Grandeurs/Suites ordonnées/Puzzle/solides



03

## Il s'exprime difficilement durant l'activité physique

- Agir dans son espace
- Avoir le sens de l'équilibre lors de contraintes variées
- Interactions sociales/Collaboration
- Expression corporelle/Mobilisation des parties du corps



## Il est limité dans l'exploration du monde

- Le temps (emploi du temps de la journée, la date, marqueurs temporels...)
- Repères spatiaux (sur une page, dans la classe...)
- Découper
- Distinguer les parties du corps
- Manipuler différentes textures et outils

04

